

Checkliste / Ablaufplan

bei **zahnlosen** Patienten

Haben Sie Fragen?

Tel. 06221-4551140 oder

info@imegagen.de

1. Vorbereitung & Labor

Erste Möglichkeit

- Prothese unterfüttern und Überabdruck nehmen
- Prothese ins Dentallabor oder Eigenlabor senden
- Labor fertigt röntgenopake Prothese an
(eine der folgenden Varianten):
- 1. durchsichtiger Kunststoff + max. 15 % Bariumsulfat
- 2. 3D-Druck in röntgenopakem Material
- 3. Fräsen aus röntgenopakem Blank

Labor liefert zurück:

- röntgenopake Prothese und
- zugehöriges Modell bitte aufbewahren als Backup

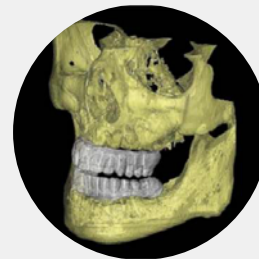
Zweite Möglichkeit

- Prothese unterfüttern
- Eines unserer Fertigungszentren fertigt röntgenopake Prothese an
- intraoral Scans **in einem Case (lagerichtig/ wie ein Preop-Scan):**
 - OK/UK zahnlos
 - OK/UK Prothese
 - Antagonist
 - Biss Antagonist + OK/UK mit Prothese

Über Order auf **R2Gate.com** an uns senden:
www.r2gate.com/order

2. DVT

- Patient mit röntgenopaker Prothese eingesetzt in OK/UK ins DVT stellen
- Watterollen einsetzen (Biss sperren)
- Kinnstütze verwenden



3. Intraoral Scans

- Folgende Scans aufnehmen in einem Case
(lagerichtig / wie ein Preop-Scan)



Erste Möglichkeit: intraoral Scanner:

- Zahnloser OK
- Zahnloser UK
- OK mit röntgenopaker Prothese im Mund
- UK mit röntgenopaker Prothese im Mund
- Biss mit eingesetzten Prothesen

Zweite Möglichkeit: Laborscanner/intraoral Scanner:

- Scan von OK-Modell
- Scan von UK-Modell
- OK mit röntgenopaker Prothese auf Modell
- UK mit röntgenopaker Prothese auf Modell
- Biss mit einartikulierten Modellen + röntgenopaken Prothesen

4. Abschluss

- Alle Daten vollständig erfasst
- über R2Gate.com eine Order erstellen
- über R2Gate.com in die erstellte Order Daten hinzufügen